



↙ de 500 pi.ca / sq.ft.
à 24 928 pi.ca / sq.ft.



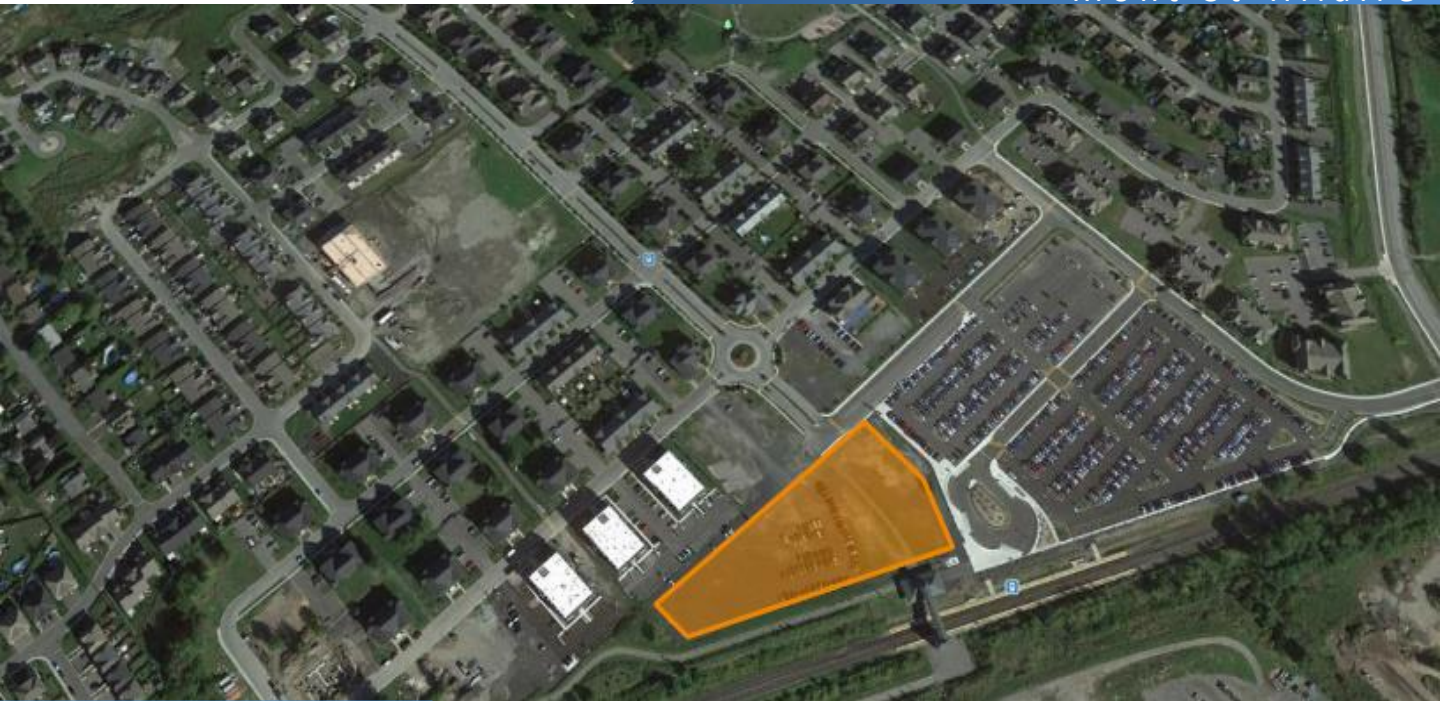
1000, boulevard de la gare,
Mont Saint-Hilaire, QC H2N 2J2



à discuter / to discuss

Nouveau projet TOD au cœur d'un développement résidentiel en pleine expansion. Près de la route 116, du chemin des Patriotes et de l'autoroute 20 ce projet offre une vaste possibilité de locations commerciales situées stratégiquement au pied du quai de la gare de l'AMT et du stationnement incitatif.

New TOD project at the heart of a rapidly expanding residential development. Near Route 116, Chemin des Patriotes and Autoroute 20, this project offers a wide range of commercial rentals located strategically at the foot of the AMT station platform and park-and-ride lot.



↗ de 500 pi.ca / sq.ft.
à 24 928 pi.ca / sq.ft.

📍 1000, boulevard de la gare,
Mont Saint-Hilaire, QC H2N 2J2

💰 \$ à discuter / to discuss

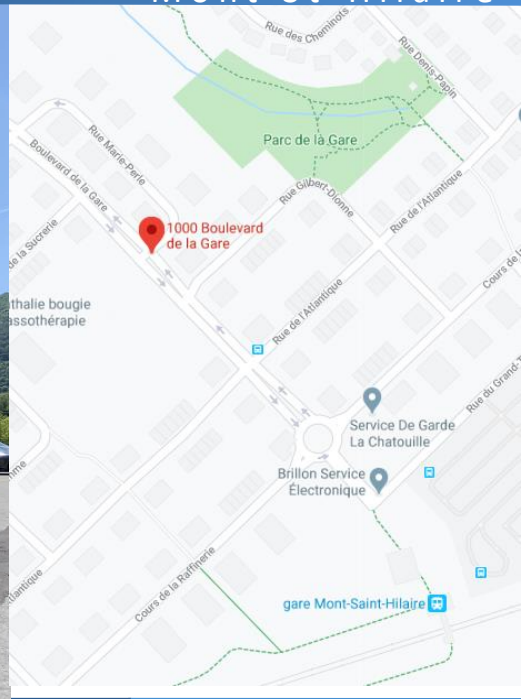
FAITS SAILLANTS:

- 2,303,100: Nombre de passages enregistrés au courant de l'année à la station Mont-Saint-Hilaire selon le Rapport Annuel de l'AMT de 2014. Selon ce rapport, on compte en moyenne 9,700 passages quotidiens les jours de semaine en ce même point.
- 3,000: Nombre d'habitations récemment construites en périphérie de la gare étant très peu desservies par des commerces à proximité. On prévoit de plus la construction d'environ 1,500 unités d'habitations supplémentaires dans un secteur avoisinant.
- 117,695\$: Estimation du revenu moyen annuel des ménages dans la municipalité de Mont-Saint-Hilaire en 2016
- Espaces disponibles variant à 500 et 24,928 pi.ca.

HIGHLIGHTS:

- 2,303,100: Number of passages recorded during the year at Mont-Saint-Hilaire station according to the AMT's 2014 Annual Report. According to this report, there is an average of 9,700 daily passages on weekdays at this same point.
- 3,000: Number of homes recently built on the outskirts of the station with very few nearby shops. In addition, the construction of an additional 1,500 housing units is planned in a neighboring area.
- \$ 117,695: Estimate of the average annual household income in the municipality of Mont-Saint-Hilaire in 2016
- Available spaces varying between 500 and 24,928 square feet

1er étage / 1st Floor	1508 pi.ca. / sq.ft. à 5967 pi.ca. / sq.ft.
2eme étage / 2nd Floor	unité 2 888,21 pi.ca. / sq.ft.
2eme étage / 2nd Floor	unité 4 1141,49 pi.ca. / sq.ft.
2eme étage / 2nd Floor	unité 5 1066,28 pi.ca. / sq.ft.
2eme étage / 2nd Floor	unité 7 559,69 pi.ca. / sq.ft.



↖ de 500 pi.ca / sq.ft.
à 24 928 pi.ca / sq.ft.

📍 1000, boulevard de la gare,
Mont Saint-Hilaire, QC H2N 2J2

💰 à discuter / to discuss



Stéphane Tessier

Courtier immobilier agréé

514-453-2639

s.tessier@bluuglass.com

bluuglass.com

Patrice Roy

Courtier immobilier agréé

514-796-9988

info@bluuglass.com

bluuglass.com

Bluuglass Immobilier Inc.

555 Chabanel O., suite 1530

Montréal, QC, H2N 1G6

(800) 552-5761

bluuglass.com



Bluuglass

IMMOBILIER COMMERCIAL

Ce document / courriel fut préparé par Bluuglass uniquement à des fins de publicité et d'information. Ce document ne constitue pas une offre ou une promesse pouvant lier le vendeur, mais il constitue une invitation à soumettre de telles offres ou promesses. Bluuglass n'émet aucune garantie ou représentation que ce soit, ni explicite, ni implicite, à l'égard de l'information, y compris, sans toutefois se limiter à des garanties de contenu, de précision et de fiabilité. Bluuglass exclut sans équivoque toute condition et garantie présumées ou sous-entendues découlant de ce document et exclut toute responsabilité pour des pertes et dommages qui en découleraient. Ce document est la propriété de Bluuglass et / ou de ses concédants et elle est protégée par le droit d'auteur. © 2018. Tous droits réservés.